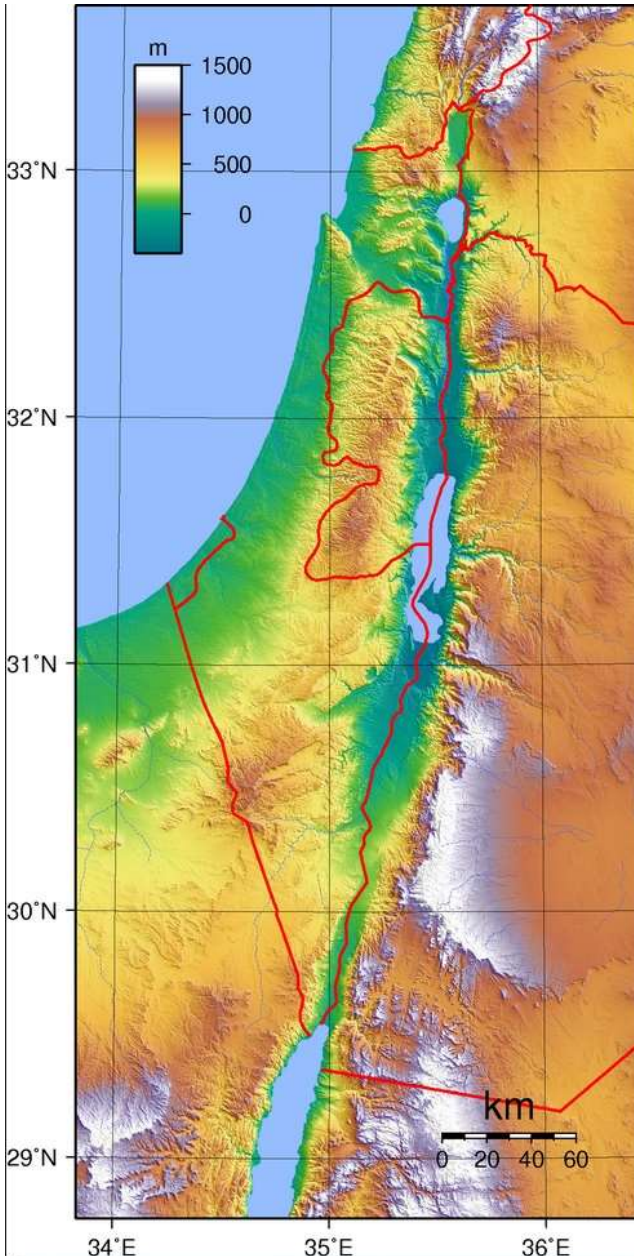




I. Das Neue Testament

b) Umwelt Jesu

1. Lesen Sie den Artikel zur „Umwelt Jesu“ auf meiner Homepage.
2. Nutzen Sie zur Erschließung des Textes folgende Fragen und fertigen Sie sich Notizen an.



- a) Woher stammt Jesus genau?
- b) Warum war Galiläa gut für die Landwirtschaft geeignet?
- c) Welche drei landwirtschaftlichen Produkte waren typisch für Galiläa?
- d) Wem gehörten die fruchtbaren Böden in Galiläa meistens?
- e) Wie lebten die meisten Menschen in Galiläa?
- f) Welche Kultur prägte die Städte in Galiläa?
- g) An welchem Bauprojekt waren Jesus und Josef vermutlich beteiligt?
- h) Wie zeigten sich bei Ausgrabungen in Nazareth die Lebensbedingungen der Menschen zur neutestamentlichen Zeit?
- i) Wo befand sich die Basis von Jesu öffentlichem Wirken?
- j) In welchem Evangelium spielt Jerusalem eine größere Rolle?

3. Machen Sie sich mit der beigefügten topologischen Karte vertraut. Zur Orientierung sind die aktuellen Grenzen abgebildet.

- a. Welche Bedeutung haben die unterschiedlichen Farben?
- b. Wie stellt sich die Landschaft dar?
- c. Wo ist es leicht sich zu Fuß fortzubewegen?
- d. Welche Konsequenzen erwachsen daraus?

4. Ermitteln Sie mithilfe eines Routenplaners die Entfernungen zwischen folgenden Orten:

- a. Zeichnen Sie die genannten Orte in die Karte ein.
- b. Außerdem noch die Orte: Masada, Qumran, Jericho

	zu Fuß in km	zu Fuß in Stunden und Minuten	Höhenmeter	Wie viele Tage
Nazareth – Caesarea Maritim				
Nazareth - Tiberias				
Nazareth - Kafarnaum				
Nazareth - Magdala				
Nazareth – Jerusalem				
Nazareth - Betlehem				